

甲 寿 園 だ よ り

ホームページ <http://kojyuen.jp/>
メールアドレス kabuto.01@minos.ocn.ne.jp

2015年4月17日
4月号

発行 西宮市甲山町53番地
特別養護老人ホーム甲寿園
TEL 0798-71-8236
FAX 0798-73-7303

甲寿園居宅介護支援事業所
甲寿園短期入所生活介護事業所

甲寿園通所介護事業所
特別養護老人ホーム甲寿園

花見

各フロアでお花見
に行つてきました。
今年は雨が多く花
見が予定通りに行
えないこともあり
ましたが綺麗な桜
が見られました。



春、甲子園では球児の熱戦に応援の花が満開となり、新調したスーツ姿の初々しい社会人が駆けへと急いでいました。何もない青空を見上げると、風に吹かれ、桜の花びらが飛んでいました。何気ない春の朝ではありますが、毎年訪れる心騒ぐ四月一日。私は法人に奉職し三六年目の春となりました。

平成二七年度は介護報酬減額改定となり、これから三年間、この減額された新報酬の下で更に経営努力を行い、安定した甲寿園を目指したいと思えます。今年度は八名の新職員を迎え、介護課長、役職者も新体制となりました。甲寿園創設以来四五五年の歴史を引き継ぎ、高齢者のいのちが美しく輝くように新たな甲寿園を構築していきたいと思えます。

吉野山の上千本、下千本、大宇陀の又兵衛桜、奥琵琶湖の海津大崎の桜並木。醍醐寺の桜。見たい桜がたくさんありすぎて毎年、桜の季節は心が揺れ動きます。甲山の桜も大変美しく、入居者の皆様は花見に出かけています。甲寿園が開設した頃、大人の背丈だった桜が今では大きく成熟した美しさとなつています。春夏秋冬、甲山は四季折々に市民の憩いの森となっています。甲寿園での勤務は、自然の中で高齢者と寄り添い向かい合うことであり、今年度も職員、ボランティア、市民の皆様の力を合わせて皆で支えたいと思います。皆様、本年度もよろしくお願い申し上げます。

春らんまん、春うららかに



園田学園 吹奏楽部 演奏会



7月の予定

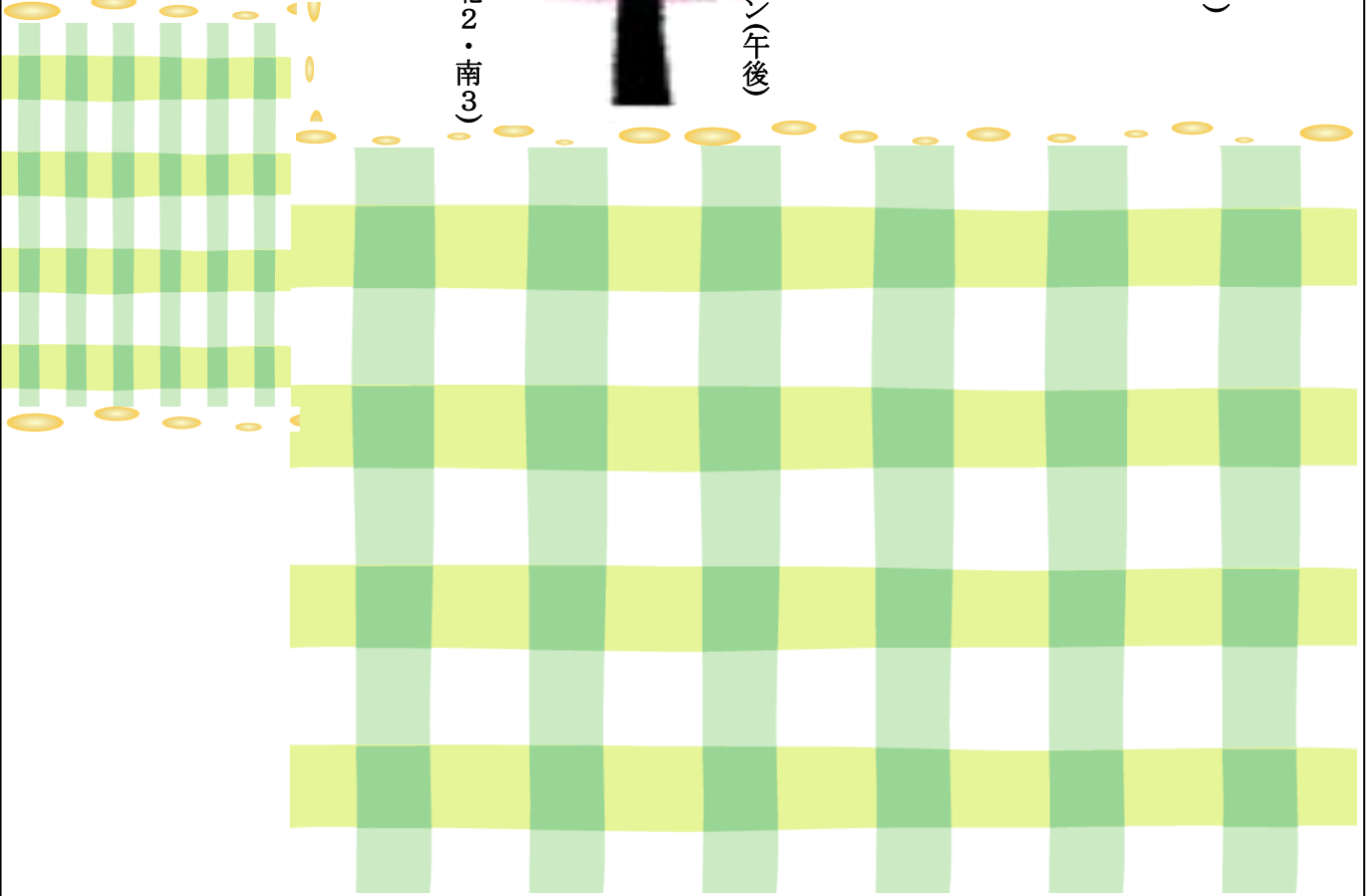
- 7日 あいあい喫茶
- 14日 あいあい喫茶(廣田の森コーラス)
- 21日 あいあい喫茶(踊り)
- 28日 あいあい喫茶(甲陽園 歌)

リハビリティ室

- 1日 大正琴(午前) 陶芸(午後)
- 3日 ぬりえ(北3・南3)
- 6日 平行棒(南3・北3)
- 7日 生花(北2・南2)
- 10日 スマイルタイム
- 13日 書道(南2・南3) おしゃべりサロン(午後)
- 14日 生花(北2・南3・北3)
- 15日 大正琴(午前) 陶芸(午後・色付け)
- 17日 足の体操
- 20日 ぬりえ(午後) 北2・南2)
- 21日 生花(北2・南2)
- 22日 手芸(午前) 南2) 七宝焼(午後 北2・南3)
- 24日 手芸(北3)
- 27日 書道(午前) 北2・北3)
- 手芸(北2・南3)
- 28日 生花(北2・南3・北3)

集団リハビリ

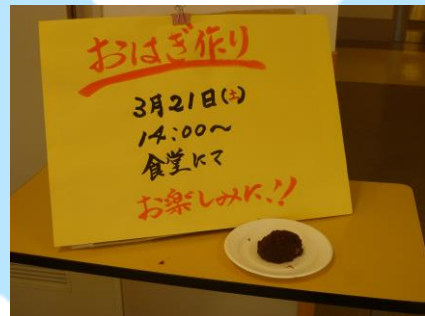
- 南2...3日
- 南3...10日
- 北2...8日
- 北3...20日





南3ひなまつり

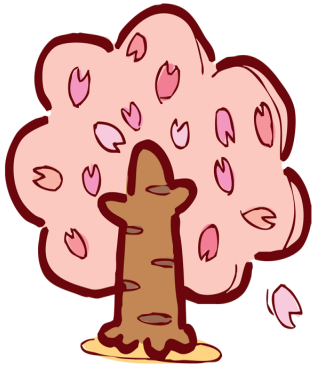
北2 : おいしかった
おはぎづくり



南3→ガスト 南2→芦屋浜・ガスト 北3→ドーナツ 北2→甲東梅林



甲寿園花見



甲寿園のお花見はご利用者の家族様もたくさん参加されます。家族と過ごされている時はみなさん本当に素敵な顔をされています。

