

甲 寿 園 だ よ り

ホームページ <http://kojyuen.jp/>
メールアドレス kabuto.01@minos.ocn.ne.jp

2012年 4月 13日

4月号

発行 西宮市甲山町 53番地
特別養護老人ホーム甲寿園
TEL 0798-71-8236
FAX 0798-73-7303

西宮市高齢者あんしん窓口 甲山 甲寿園居宅介護支援事業所 甲寿園通所介護事業所
(地域包括支援センター)
甲寿園短期入所生活介護事業所 甲寿園訪問介護事業所 特別養護老人ホーム甲寿園



南館三階ご入居者様、ご家族様、ボランティアラック公園にて職員と写真撮影

桜の花舞う季節を迎えて

園長 狹間 孝

平成二四年四月、新年度が始まるとともに、桜咲く美しい季節が訪れました。新年度にあたり、甲寿園各事業への皆様のご指導、ご援助を宜しくお願い申し上げます。

「日本さくら名所百選」に選ばれている夙川公園も咲き始め、市内には桜の名所が多くあるので、休みの日に花見ウォークをしたいと思っています。

「さまざまの 事もい出す桜哉 芭蕉」年齢を重ねる程に若かった頃の事を思い出します。鳴門海峡の岬の桜は綺麗だった。我が子を枝に登らせて撮ったスナップ等々。

今年、職員の異動が多く、新職員は四名ですが、フレッシュな風が園内に吹いています。「人が人として人とともに豊かに生きる」という法人理念を具現化し、「丁寧でやさしい介護」を行う事を全職員の力でさらに充実させていきます。瑞々しいホウレン草(報告・連絡・相談)をしっかり撰ることを常に心がけようと思います。北館二階増床工事はほぼ終了。入居定員は一六八名になります。増床しました個室、食堂等をぜひ一度、ご覧ください。

さて、東日本大震災から一年。復興は着実に一步一步。福島第一原発事故以来、私達の暮らし方を将来、変化させていく必要があるように思います。私たちが生活を営む近畿における南海トラフの巨大地震、巨大津波の想定が公表され、高知県黒潮町では最大津波三四・四メートル、西宮でも三・八メートルの津波が襲う、従来の想定を大きく超える物となりました。私達は、地球の薄っぺらな大地の上で生きています。千年なんて地球という生き物から見るとほんの一瞬。しかし、その一瞬一瞬に人の歴史があり、営みが続いて来ています。過去を知り、現在を知り、未来を知る。私達は、未来の歴史において、千年に一度という自然災害という時代に生きています。プラス思考で、この目で、この身体で、何でも見てやろう。次の休みには、神戸の平清盛の足跡を歩いて花見ウォークを楽しんでやろうと思います。新年度も、皆様、宜しくお願い致します。

新役職者紹介



南2階
石原係長

4月から南館2階の係長を任される事になりました、石原です。

縁あって甲寿園に入社して14回目の春。自分がこのような大役を任される事になるとは、夢にも思いませんでした。

まだまだ未熟な私ではありますが、ご利用者様の笑顔と、職員の笑顔いっぱい南館2階にしていきたいと思っていますので、皆様のご意見、ご指導をよろしくお願い致します。



南2階
一色副主任

今年度より副主任を務めさせて頂く事になりました。

利用者様からのサインを見逃さず、また話しやすい、頼みやすい職員を目指し、利用者様がいつも笑顔で安心して毎日を送れるように、その方らしさを大切にした援助を目指していきたいと思ひます。

介護士としても、人間としても、まだまだ成長段階です。

未熟な為、至らない点もあるかと思ひますが、ご指導よろしくお願ひします。



南3階
坂井副主任

南館3階の副主任になりました。

今まで以上に気を引き締めていきたいと思ひます。

利用者の皆様が安心して過ごせるように努めていきますので、これからもどうぞよろしくお願ひ致します。



北2階
平野副主任

4月より北館2階副主任になりました。

利用者様と一緒に笑顔で暮らしていける様、日々努力していきたいと思ひます。

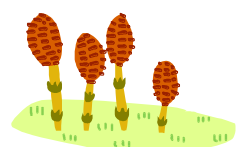
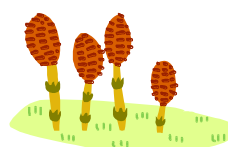
よろしくお願ひします。



北3階
川崎副主任

4月より北館3階副主任に着任いたしました。

利用者の皆様に安心して過ごして頂けるように頑張りますので、これからもよろしくお願ひします。



異動職員紹介

北3階へ



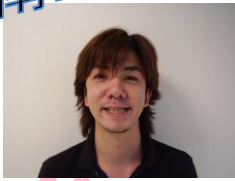
南2階から
田中係長

同じ甲寿園とはいえ、北館で勤務させて頂くのは初めてです。不慣れな中、至らない事もあると思いますが、新たな気持ちで頑張りますので、どうぞよろしくお願い致します。北3階係長 田中



西宮すなご医療福祉センターから
南

南2階へ



南3階から
高本主任

2年ぶりに南2階に戻ってまいりました。利用者の皆様により快適に暮らして頂けるようにまた、ご家族の皆様にも安心してお任せ頂けるように明るく楽しいフロア作りを目指して頑張ります。

南2階主任 高本



西宮すなご医療福祉センターから
武村



南3階から
井上

北2階へ



北3階から
眞名野主任

甲寿園でお世話になり 13年目になります。その間多くのご利用者様、ご家族様に出会えた事に感謝しております。

甲寿園ご利用者の皆様が自分らしく過ごせる環境作りをお手伝いしたいと思いますので、これからもよろしくお願い致します。北2階主任 眞名野



北山学園へ



北2階から
福田主任

西宮すなご医療福祉センターへ



北3階から
村上係長



南2階から
安達主任



南2階から
浦崎

採用

よろしくお願ひします！



南2階へ
橋本



南3階へ
寺本



北2階へ
宮崎



北3階へ
古井

★外出★

北3・甲東梅林にて



●雛祭り●

●リハビリ室●

南2	南3	北2	北3	集団リハビリ
5日、18日	6日、20日	13日、16日、24日	4日、16日、27日	

- 3日(火) 生花(北2・南2)
- 4日(水) 陶芸(北2・南2)
- 5日(木) おしゃべりサロン
- 6日(金) 柔軟体操グループ
- 9日(月) 書道(北3・南3)、スマイルタイム
- 10日(火) 生花(北3・南3)・喫茶
- 11日(水) 大正琴、七宝焼(南2は休み)
- 13日(金) 足の体操グループ
- 17日(火) 生花(北2・南2)
- 18日(水) 陶芸(北3・南3)
- 23日(月) 書道(北2・南2)、平行棒グループ
- 24日(火) 生花(北3・南3)
- 25日(水) 大正琴、塗り絵グループ
- 27日(金) 手芸グループ

●今月の予定●

- 3日(火) あいあい喫茶(バイオリン)
- 7日(土) 甲寿園家族会・1日目
- 8日(日) 甲寿園家族会・2日目
- 10日(火) あいあい喫茶(廣田の森コーラス)
- 11日(水) タンテ・ジラソレ(アコーティオン演奏)
- 17日(火) あいあい喫茶(踊り)
- 24日(火) あいあい喫茶(甲陽園・歌)
- 25日(水) あいけア夙川(歌のボランティア)



編集後記

4月になり、少しずつ春の陽気が感じられるようになってきました。季節の変わり目は体調を崩しやすいのでご注意ください。4月号はお花見の掲載の為、発行が遅くなり申し訳ございません。